

CADEWA Smart V5 体験セミナー in 松山

CADEWA RealシリーズからSmartへ移行をお考えの方、
新規で設備CADをお考えの方、是非ご参加ください！

無料

体験セミナーのご案内

開催日

2024年1月16日 火

2024年2月20日 火



時間

10:00～12:00 / 14:00～16:00

会場

株式会社富士通四国インフォテック
松山事業所 5F 会議室

〒790-0022 愛媛県松山市永代町13番地 松山第二電気ビル
※駐車場はありません。近隣のコインパーキング等をご利用下さい

定員

各回 2名 ※事前予約制



申込み

Webサイトよりお申込みください

<https://www.fujitsu.com/jp/fsit/cadewa/experience/>

※切

申込は開催日の7営業日前までに行ってください。
※定員になり次第締め切らせていただきます

裏面もご覧ください

<体験セミナー概要>

- ・ 建築設備CAD CADEWA Smart を実際に操作体験いただける、無料体験会を実施しております。
- ・ Smartユーザー様、他社CADユーザー様もご参加頂けます。

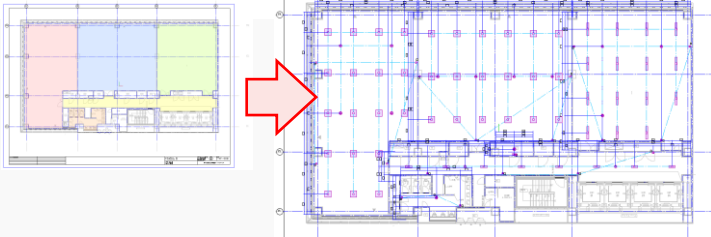
是非、最新の設備CADをご体験下さい！



CADEWA Smart V5一部機能紹介

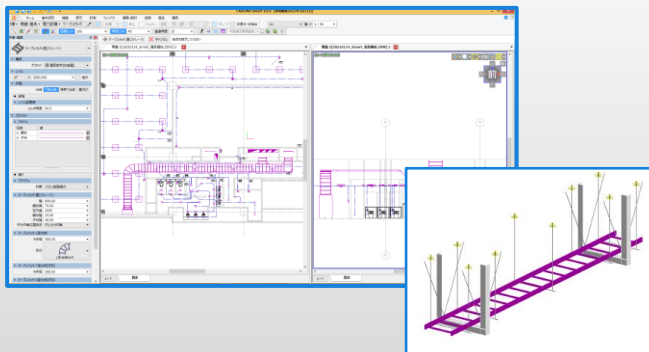
◆自動プロット

建築BIMモデル(IFC, REVIT)から連携される部屋情報や、CADEWA Smart V5.0にて付与した部屋情報を基に機器器具の必要個数を自動計算し、適切な位置に配置します。



◆リアルな3D

二次元作画で即3Dを作画。
平断面を使って一筆描きでアップダウン表現も可能
インサートや耐震基準に沿った吊金物を自動作画



◆施工チェック

図面から一括で、不整合箇所やべからず工事をチェックできます。

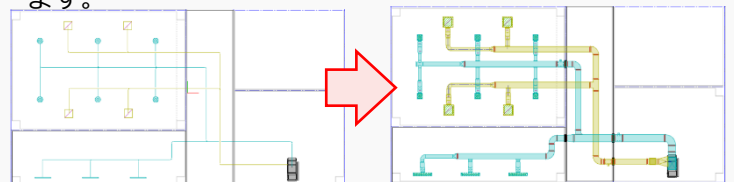
搭載チェック項目一部ご紹介

ダクトアスペクト比	スピーカーの設置数
ダクトエルボ曲率	電気室・EPSの配管貫通
ホッパー角度	スプリンクラーの拡散半径
異用途接続	屋内・屋外消火栓の設置位置
鳥居配管	スプリンクラーヘッドの取付位置
配管勾配	防火区画貫通ダクトのFD配置
梁貫通スリーブ	歩行距離(消火器、排煙口、感知器、発信機、非常警報設備、避難口誘導灯、通路誘導灯)

全
62
項目

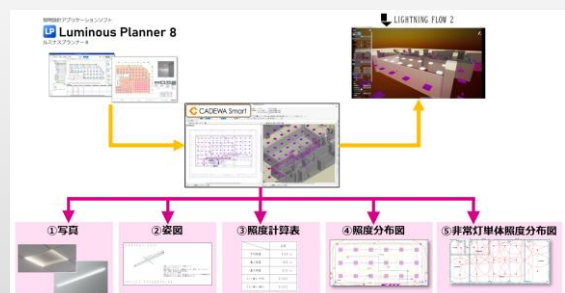
◆施工図自動作画

2次元の設計図(レベル未検討の単線図)に対し「経路の適正化・サイズの最適化、レベル補正、干渉回避」を一括で実施する自動施工図化機能を搭載。
施工図作成へ向けた検討図作成時間の短縮に寄与します。



◆外部アプリケーションとの連携強化

照明設計アプリ「Luminous Planner」や施工管理アプリ「SPIDERPLUS」「CheX」など、外部アプリケーションとの連携強化を図り、設計業務や現場における検査・点検業務の効率化に貢献します。



パナソニック製品との連携強化

[販売店]



株式会社 システムAD
TEL : 089-915-1881

[開発販売元]

株式会社 富士通四国インフォテック
CADソリューション部 TEL : 089-945-6228