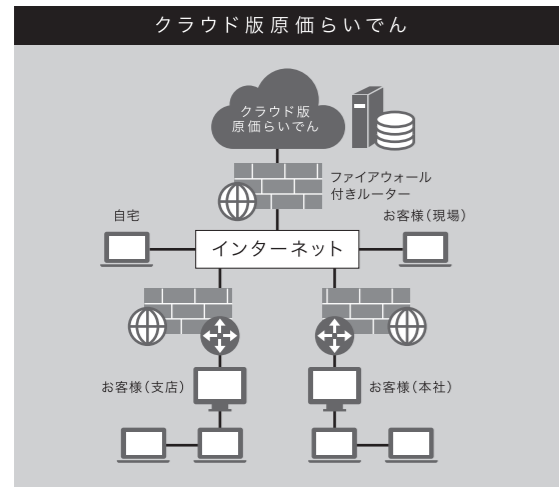
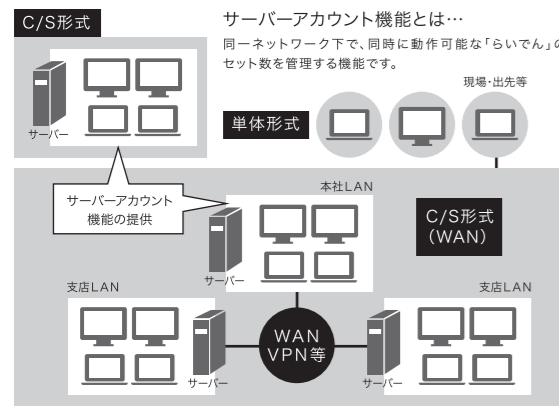


GENKA-RAIDEN

システム運用形態



オンプレミス形態 (従来形式)



※WAN運用の場合は、ターミナルサーバー等の環境が必要です。

原価らいでんユーザーアンケート結果 (一部抜粋:ご利用半年以上のユーザー対象)

経営者の声

今までは財務会計寄りのシステムを利用していましたが、結果からの状況判断が主で、情報が遅かった。「原価らいでん」を導入することにより、管理会計システムとして今日現在のコストがリアルタイムに把握できるようになった。完成工事・未完成工事一覧等、瞬時に現在の状況(予定利益、確定利益)を分析できる点や未回収の工事の把握も容易で、回収漏れがなくなり資金繰りも改善された。

工事担当者の声

何より自分の担当工事を、工事台帳から進捗管理しやすいです。現在の発注状況、仕入状況、支払状況の情報が集約されて、一画面から確認できるのが使いやすい。全て基幹業務の方で自動的にデータが転記されるため、余計な手間が掛からなくなりました。また、実行予算書の作成のしやすさ、予算執行額、予算残、進捗状況の確認も簡単で手間が大幅に削減できました。

仕入れ入力(事務員)担当者の声

今までは仕入れ業者のそれぞれの納品伝票を確認しながら入力していたため、手間や時間がとても掛かっていました。「原価らいでん」では、業者さんの協力も得てですが、EXCELデータを取り込むことにより、短時間で処理が可能になりました。残業時間も減って、これぞ働き方改革!という実感が持っています。

対応OS

Server: Windows2019 Windows2016 Windows2012
※各日本語OSの64ビット版(x64)、32ビット版(x86)に対応しています。

Client: Windows10 Windows8.1
※各日本語OSの64ビット版(x64)、32ビット版(x86)に対応しています。※WindowsRTには対応していません。
■Microsoft、WindowsはMicrosoft Corporationの米国およびその他の国における登録商標です。

原価 むいでん xe

RAIDEN



むいでんシリーズ
RAIDEN-SERIES

システム開発・販売 株式会社 シーエスエー <https://www.raiden.co.jp> email: csa@raiden.co.jp

本 社	〒693-0022 島根県出雲市上塩冶町153番1号	Tel:0853-22-4114	Fax:0853-22-4127
東京支店	〒171-0022 豊島区南池袋3丁目18番43号(内山ビル5F)	Tel:03-5950-8221	Fax:03-5950-8225
大阪支店	〒530-0038 大阪市北区紅梅町1番18号(エルゴビル3F)	Tel:06-6882-4557	Fax:06-6882-4558
名古屋支店	〒453-0015 名古屋市中村区椿町17番16号(丸元ビル306)	Tel:052-454-4030	Fax:052-454-4035
出雲支店	〒693-0022 島根県出雲市上塩冶町153番1号	Tel:0853-22-4114	Fax:0853-22-4127

サポート拠点

「積算らいでんシリーズ」は、ソフトウェア契約により全国どこでもサポート致します。平日09:00~12:00 13:00~17:45の間サポート致します。

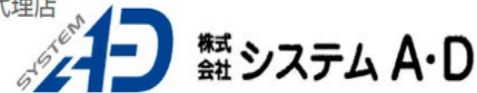
※土日・祝日・年末年始を除く



CSAホームページ QRコード



販売代理店



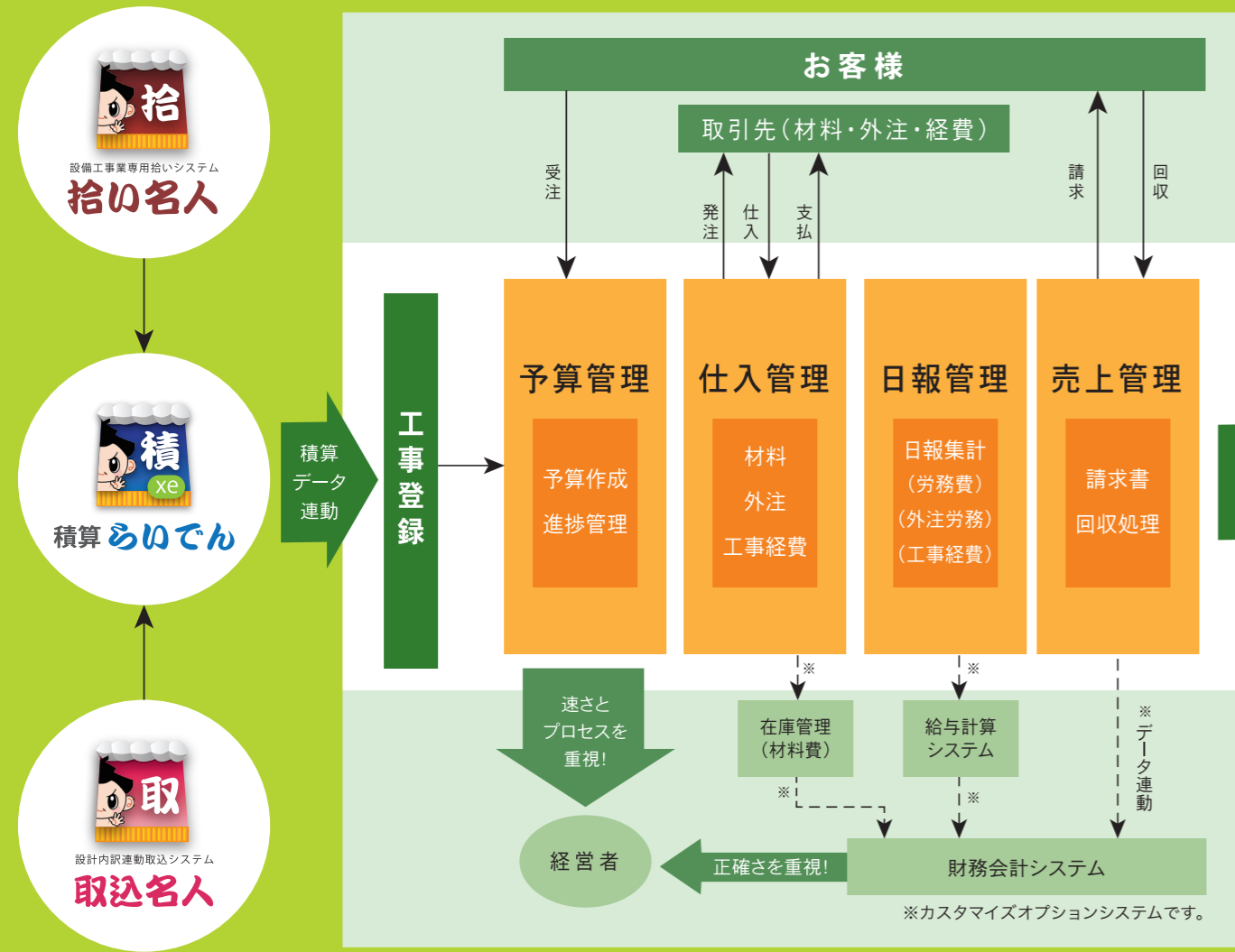
〒790-0067 愛媛県松山市大手町2丁目5番9号 2階
TEL(089)915-1881 FAX(089)915-1882
URL <https://www.system-ad.jp/>



CSA Co., Ltd.

693-0022 153-1, Kamiyena-cho, Izumo-city, Shimane-pref
TEL 0853-22-4114 / FAX 0853-22-4127

設備(電気・機械)工事業向け専用原価管理の決定版!



工事台帳

進捗管理や収支内容・利益率を把握することができ、経営上の判断の役に立ちます。また、業務を効率化し適切な管理を行うことができます。

見積・予算・原価情報	金額	内訳					
		材料費	労務費	その他	租利	率	
精算	60,418,402	55,038,158	5,380,244	-	0	-	
前原価	60,418,402	55,038,158	5,380,244	-	0	-	
見積増出	60,423,874	55,042,874	5,381,000	-	0	19,491,423	
受注金額	80,000,000	材料費	労務費	外注費	経費	租利	率
実行予算	40,932,451	32,867,490	3,228,148	0	4,836,815	39,067,549	48.9
執行額	0	0	0	0	0	80,000,000	100.0
予算残	40,932,451	32,867,490	3,228,148	0	4,836,815	-	-
進捗率	0.0	0.0	0.0	0.0	0.0	-	-
発注	0.0	0.0	-	0.0	0.0	-	-
仕入	0.0	0.0	-	0.0	0.0	-	-
支払	0.0	0.0	-	0.0	0.0	-	-
日報	0.0	0.0	0.0	0.0	0.0	-	-
引戻	0.0	0.0	0.0	0.0	0.0	-	-
原価計上	0.0	0.0	0.0	0.0	0.0	-	-

工事台帳一覧

指定した期間の工事の一覧を出力できます。完成工事一覧、未完成工事一覧等、設備工事に必要な絞り込み機能を用意し、現在の状況を把握できます。

工事番号	工事名称	発注者	受注日付	工事(由)	受注金額	実行中額	予定利益	現場代理人
A18-E-0055	水工建設工事	株式会社	/05/28	12ヶ月	2,640,000	2,640,000	399,000	15.1%
A18-E-0056	建設事務所設計工事	株式会社	/05/28	1ヶ月	2,580	2,580	677	26.2%
A18-E-0057	なかよし保育園電気工事	株式会社	/05/18	1ヶ月	575,000	550,000	417,000	42.4%
A18-E-0058	日本	株式会社	/06/01	1ヶ月	41,000	20,710	20,261	49.4%
A18-E-0059	国土交通省設計電気工事	株式会社	/06/15	1ヶ月	6,000	91,510	1,815	4.7%
A18-E-0060	電気事業設計工事	株式会社	/06/01	1ヶ月	356,000	296,903	140,617	41.9%
A18-E-0061	橋立製鉄所設計工事	株式会社	/06/17	1ヶ月	2,930	1,184	1,184	40.4%
A18-E-0062	電気事業設計工事	株式会社	/06/15	1ヶ月	5,580	4,200	1,200	21.5%

出力帳票

予算管理

- 予算入力確認表
- 経費入力確認表
- 工事台帳補助簿(予算比較)
- 工事台帳補助簿(日報状況)
- 完成工事一覧
- 工事別労務費状況表
- 実行予算書
- 工事台帳
- 工事台帳補助簿(仕入状況)
- 工事台帳補助簿(経費)
- 未完成工事一覧
- 実行予算内訳書
- 工事台帳補助簿
- 工事台帳補助簿(支払状況)
- 工事一覧
- 工事別予算執行状況表

仕入管理

- 外注発注書
- 材料発注一覧表
- 仕入元帳(仕入先別)
- 外注費支払一覧表
- 外注発注一覧表
- 仕入入力確認表
- 仕入元帳(工事先別)
- 支払明細書
- 材料発注書
- 材料支払確認表
- 材料費支払一覧表

日報管理

- 日報入力一覧
- 日報集計表(社員別)
- 労務費状況表(工事番号別)
- 日報集計表(合計表)
- 日報集計表(日別)

売上管理

- 請求入力確認表
- 未請求一覧表
- 請求書
- 回収一覧表
- 請求一覧表
- 未回収一覧表

予算管理

設備工事業特有の予算作成機能を準備しています。「積算らいでん」と連動することにより、積算時の前原価を集計しスムーズに予算を作成することができます。

仕入管理

請求書データをEXCELデータで取り込むことができ、業務効率が大幅にあがります。また、発注業務や支払業務の効率化も図ることができます。

日報管理

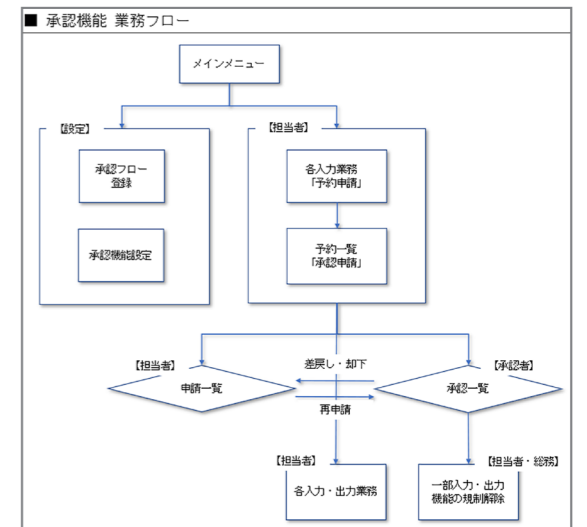
現場別、工事別で日報入力ができます。労務費状況表や日報集計表など、集計帳票も多数用意されています。

売上管理

確実な請求書の発行と回収業務により、請求漏れや回収漏れを防ぐことができます。未請求一覧表や未回収一覧表などの出力ができます。

承認機能

業務フローに応じて承認機能の設定が可能です。社内のペーパーレス化が図れます。(開発中)



※1.2.3.4はオプションシステムです。

導入による6つのメリット

1. 管理会計システムとして「原価管理」に役立つ適切なコスト情報の提供
2. システムの連動したOA化による事務効率の改善
3. 「実行予算書」の作成が容易
4. 「工事台帳」の作成が容易
5. 豊富な経営管理者向け資料の提供
6. 請求漏れ、回収漏れの防止

システムの6つの特徴

1. 建築設備工事業に特化した原価管理システム

予算の作成から機器の発注、仕入れ、支払いなどの原価の発生処理が、工種別階層を意識することなく行なえます。また、工事管理本来の材料費管理、労務費管理、外注費管理及び現場経費等の管理がスムーズに行えます。

2. 「積算らいでん」との連動

「原価らいでん」と「積算らいでん」はデータが完全連動します。積算見積データを使用した工事概要（情報）や実行予算書の作成、材料、外注、経費の発注業務や請求明細データへの利用など、連動の効果を最大限に発揮できます。

3. 原価の計上時期を任意に選択可能

工事毎に原価の計上時期を発注、仕入、支払いのそれぞれに変えてシミュレーションを行なえます。

4. 関連する工事の合算機能

単独工事と関連工事全体としての合算状況が簡単に把握できます。

5. ネットワーク対応による 全社の状況がタイムリーに把握可能

本社、支店、営業所、更には現場をターミナルサーバー等で一つに集約することにより、データの発生場所が管理に於ける時間差とならないよう運用が可能です。

6. EXCELデータの取込機能

取引先からの仕入データ（EXCELデータ）を利用し、「原価らいでん」に容易に取り込むことが可能です。

