

# CADEWA Smart

V2.0

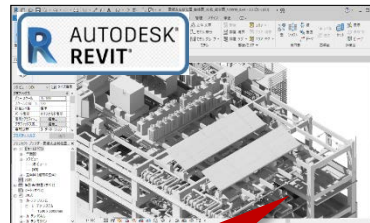
“BIM”と“かしこさ”強化で、  
『時間短縮』『品質向上』に貢献

## BIM対応強化

### ●Autodesk® Revit®とのダイレクト連携

Autodesk® Revit®※のネイティブファイル (.rvt)を  
中間データを介さず、直接読み込み/書き出しが可能です。

更に、データ互換時に発生する形状の抜け漏れをオブ  
ジェクト単位に確認できるチェック機能（Revitアドイン）  
を用意し、精度の高い統合調整で時短に貢献します。

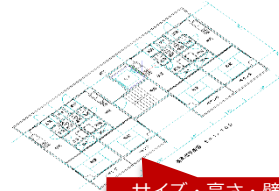


Revit®アドイン  
形状抜け漏れを  
チェック

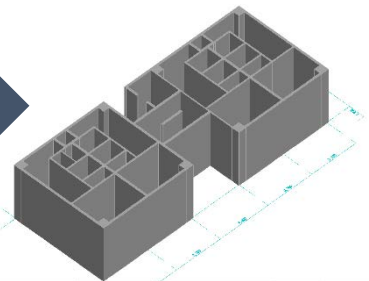


### ●汎用建築図面から3次元建築データ作成

2次元で受け渡しの多い建築図をサイズや高さ・壁厚等  
を指定することによりワンタッチで3次元形状に変換でき  
ます。更にモデルとして変換されるため建築部材としての  
編集や設備との収まり確認が可能です。

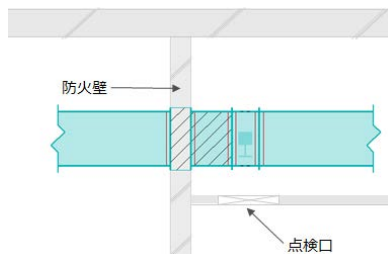
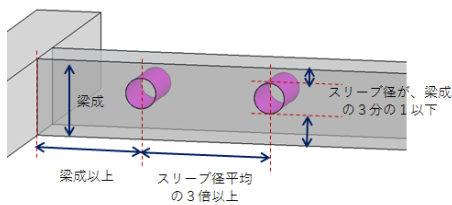


サイズ・高さ・壁厚  
等を指定して  
建築部材化



## 「かしこさ」の強化

不整合箇所やべからず工事（間違った施工方法）を自動でチェックする  
観点をも62項目搭載し、施工ミスにつながる箇所を事前に検出でき  
ます。また、施工図作成における品質標準化にも活用いただけます。



<梁貫通スリーブ位置のチェック> <防火区画貫通ダクトに対するFDチェック>

### 搭載チェック項目一部ご紹介

- ・梁の貫通スリーブ
- ・プルボックスの材料および仕上げ
- ・歩行距離  
消火器設置、排煙口、感知器、発信機、  
非常警報設備、避難口誘導灯、通路誘導灯
- ・一般放送のスピーカの設定数
- ・電灯・動力設備の属性の確認  
部材と回路番号のリンク有無
- ・電灯・動力設備の属性の確認（容量・電圧）
- ・電気室・EPS・コンピュータ室等の  
衛生・給水配管防止
- ・アスペクト比(長辺/短辺)
- ・エルボ曲率

計62項目

# CADEWA Smart オンラインセミナー開催

〔開催日〕 2020年10月15日（木）  
〔時間〕 下記 当日 2回実施（1時間半程度）  
〔内容〕 建築設備CAD CADEWA Smart V2ご紹介  
〔申込方法〕 E-mail : [info@system-ad.jp](mailto:info@system-ad.jp)

※ 貴社名・ご所属・お名前・ご住所・電話番号・資料送付の有無をご明記ください。

**FAX : 必要事項をご記入のうえ下記番号までお送りください。**

〔締切日〕 2020年10月12日（月）

ご不明な点がございましたらお気軽にお問合せください。

ご応募お待ちしております！

セミナーへの参加がない場合でも資料のご希望がありましたらお送り致します。

お申込み専用FAX **089-915-1882**

個人情報を取扱う業務遂行にあたっては、法令及び社内規定に準拠して行いたします。

◆参加希望時間にチェックを付けてください。

10 : 30 ~

13 : 30 ~

資料送付希望

貴社名			
ご所属/お役職			
お名前			
連絡先	住所	〒	
	電話		fax
	メール（必須） 招待メールをお送りいたします。		

【主催】



株式会社 システム A・D

〒790-0067 愛媛県松山市大手町2丁目5番9号 2F  
TEL:089-915-1881 FAX:089-915-1882

【協賛】

株式会社富士通四国インフォテック

松山事業所  
〒790-0022 愛媛県松山市永代町13 松山電気第2ビル  
CADソリューション部  
TEL: 089-945-6228 FAX: 089-945-5347