



土木工事積算システム

# Gaia10

## 『機械設備データ』 NEWリリース!

### 水道業・管工事・給排水設備業への強い味方!!

上水工事、下水工事、給排水設備工事、管工事を行う業者様に朗報です！  
多くのお客様より御要望いただきました機械設備工事積算が建設業界トップシェアを誇る  
土木工事積算システム『Gaia10』で可能になりました!!

**新営工事/改修工事 対応**

名称	タイプ
1 衛生器具設備	フォルダ
2 給水設備	フォルダ
3 給湯設備	
4 排水設備	
5 消火設備	
6 樹類	
7 厨房機器	

Additional categories shown in callouts:

- 配管工事
- 保温工事
- 塗装工事
- 防錆工事
- ポンプ
- 自動制御
- 空調設備
- 給排水設備
- 衛生器具設備
- 消火設備
- 厨房機器

- ・2017年度「機械設備工事積算実務マニュアル」対応
- ・平成29年「公共建築工事積算基準」経費に対応
- ・複合単価(材工共)、材料単価で構成
- ・資料元根拠表示(掲載ページ数表示)



土木工事積算システム

# Gaia10

## 『機械設備データ』NEWリリース

### 『複合単価』を採用しているので煩わしい材×工×共 積み上げ不要

#### 『複合単価』画面(材工共)

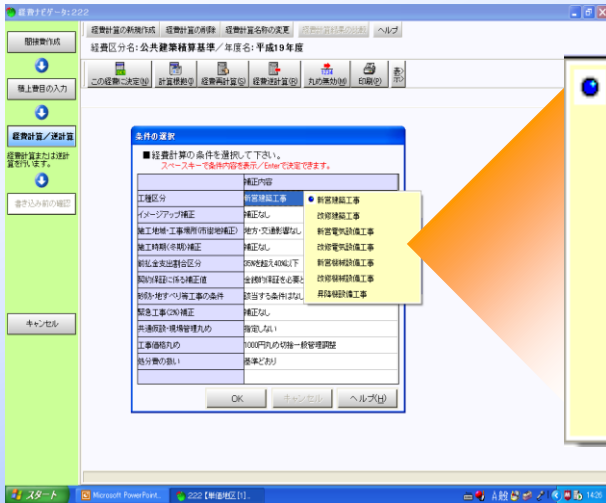
#### 『材料単価』画面

■機械設備工事積算基準表(7/7) - 【複合単価】空調調和・衛生設備工事 - 給排水衛生設備工事 - 消火設備 - 消火栓等	名称	規格	単位	単価	単価資料
1	屋内消火栓箱総合型(一)1号消火栓	HB-1A埋込形 国土交通省型	組	82,210	7-7EP683
2	屋内消火栓箱総合型(一)1号消火栓	HB-1A放水口付 国土交通省型	組	100,920	7-7EP683
3	屋内消火栓箱総合型(一)1号消火栓	HB-1AS消火器2ヶ付 国土交通省型	組	94,710	7-7EP683
4	屋内消火栓箱総合型(一)1号消火栓	HB-1AS消火器2ヶ付 放水口付 国土交通省型	組	118,620	7-7EP683
5	屋内消火栓箱総合型(一)1号消火栓	HB-1B露出形 国土交通省型	組	79,700	7-7EP683
6	屋内消火栓箱総合型(一)1号消火栓	HB-1B放水口付 国土交通省型	組	98,420	7-7EP683
7	屋内消火栓箱総合型(一)1号消火栓	HB-1BS消火器2ヶ付 国土交通省型	組	82,200	7-7EP683
8	屋内消火栓箱総合型(一)1号消火栓	HB-1BS消火器2ヶ付 放水口付 国土交通省型	組	111,120	7-7EP683
9	屋内消火栓箱総合型(一)易操作性1号消火栓	HB-1A埋込形 国土交通省型	組	86,510	7-7EP683
10	屋内消火栓箱総合型(一)易操作性1号消火栓	HB-1A放水口付 国土交通省型	組	106,720	7-7EP683
11	屋内消火栓箱総合型(一)易操作性1号消火栓	HB-1AS消火器2ヶ付 国土交通省型	組	99,010	7-7EP683
12	屋内消火栓箱総合型(一)易操作性1号消火栓	HB-1AS消火器2ヶ付 放水口付 国土交通省型	組	118,020	7-7EP683
13	屋内消火栓箱総合型(一)易操作性1号消火栓	HB-1B露出形 国土交通省型	組	84,000	7-7EP683
14	屋内消火栓箱総合型(一)易操作性1号消火栓	HB-1B放水口付 国土交通省型	組	104,220	7-7EP683
15	屋内消火栓箱総合型(一)易操作性1号消火栓	HB-1BS消火器2ヶ付 国土交通省型	組	86,500	7-7EP683
16	屋内消火栓箱総合型(一)易操作性1号消火栓	HB-1BS消火器2ヶ付 放水口付 国土交通省型	組	110,520	7-7EP683
17	屋内消火栓箱総合型(二)1号消火栓	HB-1AT埋込形 国土交通省型	組	99,810	7-7EP683
18	屋内消火栓箱総合型(二)1号消火栓	HB-1AT埋込形 放水口付 国土交通省型	組	114,720	7-7EP683
19	屋内消火栓箱総合型(二)1号消火栓	HB-1ATS消火器2ヶ付 国土交通省型	組	102,710	7-7EP683
20	屋内消火栓箱総合型(二)1号消火栓	HB-1ATS消火器2ヶ付 放水口付 国土交通省型	組	127,220	7-7EP683
21	屋内消火栓箱総合型(二)1号消火栓	HB-1B露出形 国土交通省型	組	91,300	7-7EP683
22	屋内消火栓箱総合型(二)1号消火栓	HB-1B露出形 放水口付 国土交通省型	組	112,220	7-7EP683
23	屋内消火栓箱総合型(二)1号消火栓	HB-1BS消火器2ヶ付 国土交通省型	組	100,200	7-7EP683
24	屋内消火栓箱総合型(二)1号消火栓	HB-1BS消火器2ヶ付 放水口付 国土交通省型	組	124,720	7-7EP683

■機械設備工事積算基準表(7/7) - 材料単価 - 給排水衛生設備工事 - 消火設備 - 消火栓等	名称	規格	単位	単価
1	【材料】 屋内消火栓箱総合型(一)1号消火栓	HB-1A埋込形 国土交通省型	組	60,800
2	【材料】 屋内消火栓箱総合型(一)1号消火栓	HB-1A放水口付 国土交通省型	組	72,500
3	【材料】 屋内消火栓箱総合型(一)1号消火栓	HB-1AS消火器2ヶ付 国土交通省型	組	71,300
4	【材料】 屋内消火栓箱総合型(一)1号消火栓	HB-1AS消火器2ヶ付 放水口付 国土交通省型	組	85,200
5	【材料】 屋内消火栓箱総合型(一)1号消火栓	HB-1B露出形 国土交通省型	組	60,800
6	【材料】 屋内消火栓箱総合型(一)1号消火栓	HB-1B放水口付 国土交通省型	組	72,500
7	【材料】 屋内消火栓箱総合型(一)1号消火栓	HB-1BS消火器2ヶ付 国土交通省型	組	71,300
8	【材料】 屋内消火栓箱総合型(一)1号消火栓	HB-1BS消火器2ヶ付 放水口付 国土交通省型	組	85,200
9	【材料】 屋内消火栓箱総合型(一)易操作性1号消火栓	HB-1A埋込形 国土交通省型	組	63,100
10	【材料】 屋内消火栓箱総合型(一)易操作性1号消火栓	HB-1A放水口付 国土交通省型	組	79,300
11	【材料】 屋内消火栓箱総合型(一)易操作性1号消火栓	HB-1AS消火器2ヶ付 国土交通省型	組	75,600
12	【材料】 屋内消火栓箱総合型(一)易操作性1号消火栓	HB-1AS消火器2ヶ付 放水口付 国土交通省型	組	84,600
13	【材料】 屋内消火栓箱総合型(一)易操作性1号消火栓	HB-1B露出形 国土交通省型	組	63,100
14	【材料】 屋内消火栓箱総合型(一)易操作性1号消火栓	HB-1B放水口付 国土交通省型	組	79,300
15	【材料】 屋内消火栓箱総合型(一)易操作性1号消火栓	HB-1BS消火器2ヶ付 国土交通省型	組	75,600
16	【材料】 屋内消火栓箱総合型(一)易操作性1号消火栓	HB-1BS消火器2ヶ付 放水口付 国土交通省型	組	84,600
17	【材料】 屋内消火栓箱総合型(二)1号消火栓	HB-1AT埋込形 国土交通省型	組	70,400
18	【材料】 屋内消火栓箱総合型(二)1号消火栓	HB-1AT放水口付 国土交通省型	組	86,300
19	【材料】 屋内消火栓箱総合型(二)1号消火栓	HB-1ATS消火器2ヶ付 国土交通省型	組	79,300
20	【材料】 屋内消火栓箱総合型(二)1号消火栓	HB-1ATS消火器2ヶ付 放水口付 国土交通省型	組	98,800
21	【材料】 屋内消火栓箱総合型(二)1号消火栓	HB-1B露出形 国土交通省型	組	70,400
22	【材料】 屋内消火栓箱総合型(二)1号消火栓	HB-1B露出形 放水口付 国土交通省型	組	86,300

### 公共建築積算基準に準拠した経費計算が可能

### 『建築工事』『電気工事』『機械設備工事』『昇降機設備工事』の経費計算対応



- 新築建築工事
- 改修建築工事
- 新築電気設備工事
- 改修電気設備工事
- 新築機械設備工事
- 改修機械設備工事
- 昇降機設備工事

## 新築工事／改修工事 対応

新築工事／改修工事	共通工事	・配管工事・配管付属品・保温工事・塗装及び防錆工事・機器搬入 ・総合調整・土工事・コンクリート工事・ポンプ類・その他
	空気調和設備工事	・ボイラー及び付属機器設備・冷凍機設備・空気調和機設備・ダクト設備 ・弁装置類
	自動制御設備工事	・自動制御設備
	給排水衛生設備工事	・衛生器具設備・給水設備・排水設備・ます類・給湯設備・消火設備 ・厨房機器設備

《問合せ先》  
**株式会社ビーイング 大阪第二営業所**  
 住所: 大阪市西区江戸堀1丁目3番3号  
 肥後橋レックスビル3F  
 (TEL)06-6447-2872 (FAX)06-6447-2873

《取扱店》  
  
**株式会社 システム A・D**  
 愛媛県松山市大手町2丁目5番9号2F  
 (TEL)089-915-1881 (FAX)089-915-1882