

建築設備設計CAD

# EQ-II 2019

 AutoCAD® 2019 対応

 BRICSCAD V19 対応

**Easy CAD, Easy Go!**



# 建築設備設計CAD EQ-II

## SYSTEM

### システムの概要

**EQ-II 2019** は、AutoCAD・BricsCAD 上で“使いやすさ”＝“簡単操作”と“高機能な専用機能”を両立させた、建築設備設計用 CAD ソフトです。

#### 1 簡単操作と豊富な専用機能が自慢

画面上の多彩なメニューより、目的の機能を選んだ後は、画面に表示されるガイドメッセージに従いながら操作を進める「メニュー対話方式」を採用していますので初心者の方でも短期間で操作を習得できます。また、建築設備設計画面の作成に必要な専用機能や業界標準のシンボルを多数搭載し作図を強力にバックアップします。

#### 2 用途に合わせて選択できるモジュール構成（躯体・電気・機械設備）

設備設計業務に合わせて、設計図面を作図するための躯体図面を作成する『躯体』、電灯・コンセント・通信・防災など電気設備図面を作成する『電気』、ダクト・空調配管など空調設備図面を作成する『機械設備（空調）』、給水・給湯・排水・汚水など衛生設備図面を作成する『機械設備（衛生）』の3つのモジュールから、目的の業務や予算などに合わせて、モジュールを任意に選択できます。また、導入後のモジュール追加も可能です。

#### 3 操作教育・アフターフォローも万全

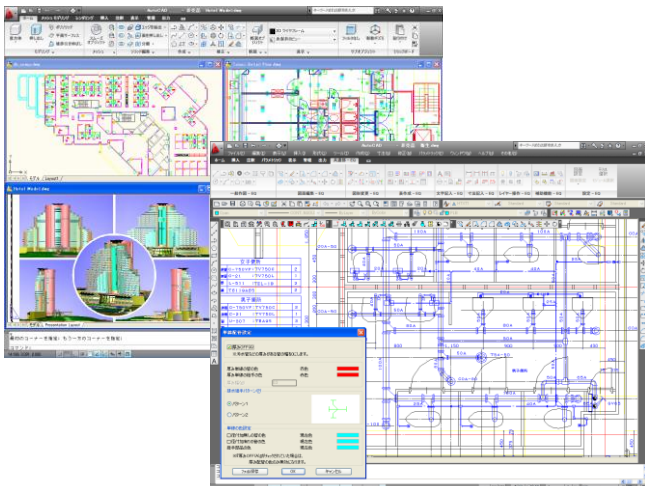
CADやコンピューターの知識が無くても、導入時にはインストール操作教育がありますので安心です。また、導入後も「マイティネットテクニカルサポートサービス」により、操作の問い合わせやトラブルなどに責任をもって対応いたします。

#### 4 基本ソフト（AutoCAD 2019・Bricscad V19）に対応

全てのモジュールは、基本ソフト(AutoCAD・BricsCAD)にアドオンして機能しますので、基本ソフトの持つ優れた操作環境、多彩な機能を、各モジュールの機能と合わせて使用できます。

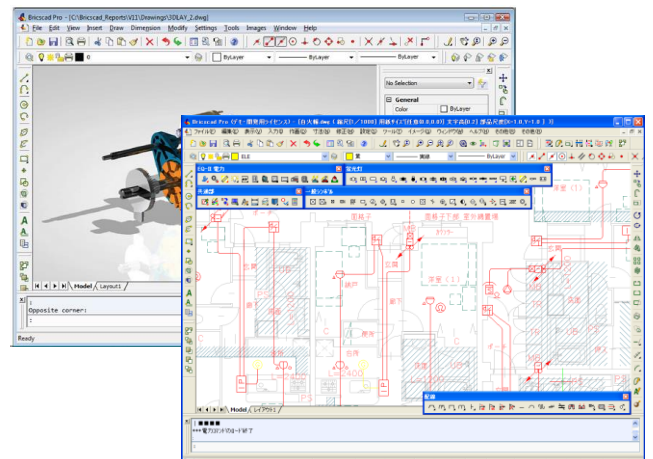
#### AutoCAD

AutoCAD を使用すると、インテリジェントなマルチタスク環境ーマルチデザイン環境 (MDE) や図面内に定義済みのブロックや画層などの検索や再利用を簡単に行うーAutoCAD DesignCenter (ADC) などは AutoCAD の持つ優れた操作環境、多彩な機能のほんの一例です。その他にもダイナミック入力、クイックビュー、クイックプロパティ、拘束機能、アクションレコーダなど追加され、洗練された操作性を実現しております。



#### BricsCAD

BricsCAD は、初心者からプロフェッショナルユーザまで高い評価を頂いている世界No1の DWG 互換 CAD です。そのため AutoCAD の DWG ファイルはそのまま開くことが可能です。それにより AutoCAD ユーザの図面を元に BricsCAD との共同作業も可能になります。BricsCAD は、インテリジェントなマルチタスク環境ーマルチデザイン環境 (MDE) やハズアップデザイナーーダイナミック入力などは BricsCAD の持つ優れた操作環境、多彩な機能のほんの一例です。その他にもダイナミック寸法、ダイナミックブロック編集、PDF アンダーレイなど追加され、洗練された操作性を実現しております。



# 建築設備設計CAD EQ-II

## EQUIPMENTS

## 設備機能

『躯体』・『電気』・『機械設備（空調・衛生）』の3つのモジュールから成る **EQ-II**。業務に適合したモジュール選択でスムーズかつスピーディに設備図面を描き上げます。設計者・オペレーターの為に用意された機能をご紹介します。

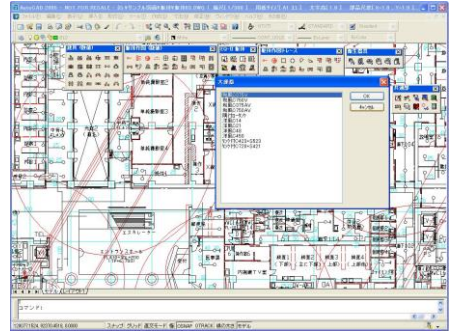
### 躯体

数値入力による正確な躯体図面の作図が可能。建具コマンドや壁・柱コマンドや階段（一般階段、廻り階段、螺旋階段）等の機能も充実。

便器など衛生機具は『衛生』モジュールと同一のものを装備。

敷地求積図（三斜作図、三斜表作図）・フロア面積機能搭載。

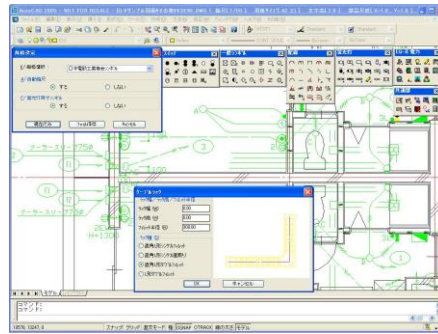
- 躯体作図  
通り芯、壁、柱、仕上線といった躯体図専用の作図・編集コマンドを数値入力20種。トレース入力17種を用意。それぞれの作図方法に適合。
- 建具作図  
簡略図用24種、詳細図用18種を用意。それぞれの数値入力とトレース入力をサポート。
- その他の作図  
階段・エレベータ・コンクリート記号・天井割付など躯体図には欠かせない機能も多数搭載。
- 登録部品  
大便器・小便器など衛生器具、方位記号など合わせて約65個登録済み。（庭木、自動車なども登録）



### 電気

5つのサブモジュール「電力」「通信・防災」「回路」「強電（旧JIS）」「弱電（旧JIS）」で構成され、業界標準のシンボルは登録済み。登録部品を選び、配置するだけの簡単操作。配線などのコマンドも充実。（一括配線有）

簡易集計機能（配線長さ表示、部品表、CSV書出等）搭載。

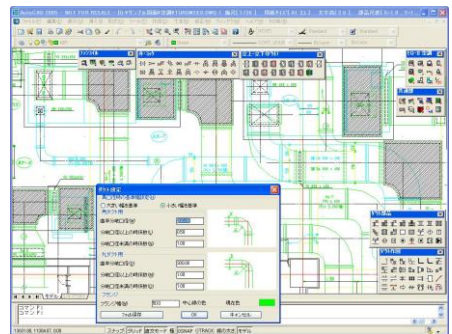


- 登録シンボル  
JECAシンボル約600個、公団シンボル約250個、公共シンボル約300個、JIS準拠のEQ-IIオリジナル約650個、旧JIS準拠約500個で合計2000個を超えるシンボルが登録済み。配置コマンドは単独配置、1:2配置、壁距離配置など8種類をサポート。
- 配線作図  
45°山形や90°コ形の配線など20個を超える配線コマンドにより配線作業も楽々。隠線処理・部品隠線・隠線復活・配線振分編集・整列編集コマンドなどで編集も簡単操作。
- その他の作図  
ケーブルラック、回路番号、条数記入など便利な機能の多数搭載。

### 機械設備（空調）

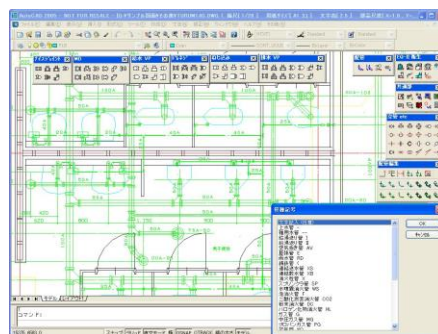
面倒なダクト作図や配管作図は専用のコマンドで操作。ダクト部品や配管部品は業界標準のシンボルを登録済み。空調機器や空調器具も能力・型別に多数登録済み。簡易集計機能（単線ダクト・長さ表示、CSV書出等）搭載。ダクト部品は単線・複線ともに対応済み。

- 登録シンボル  
ダクト部品や配管部品等、SHASE-S（空気調和・衛生工学会規格）シンボルを採用し約300個を登録。図面縮尺に応じてシンボル比率を変更する仕様なども準拠。冷却塔などの機器・器具は約25種450個を登録済み。
- ダクト作図  
角・丸・単線など5種類のダクトを専用コマンドで作図可能。S字ダクトやダンパ作図、ダクトの種類により立上げ記号など配置可能。ダクト記号も登録済み。
- 配管作図  
「衛生」モジュールより抜粋された、一般配管、冷媒管、排水管など8種類の配管を作図するコマンドを搭載。配管記号も登録済み。※長さ表示可能。



### 機械設備（衛生）

単線配管作図や複雑なW配管作図は専用コマンドで操作。配管部品は業界標準のシンボルを登録済み。衛生機器や衛生器具も能力・型別に多数登録済み。簡易集計機能（単線配管・長さ表示、CSV書出等）搭載。W配管用の部品も登録済み。



- 登録シンボル  
配管部品はSHASE-S（空気調和・衛生工学会規格）シンボルを採用し300個を登録。図面縮尺に応じてシンボル比率を変更する仕様などにも準拠。ポイラーなどの衛生機器、大便器などの衛生器具は約20種160個を登録済み。
- 配管作図  
一般配管、冷媒管、排水管など8種類の配管を作図するコマンドを搭載。立管作図や隠線・復活処理など作図・編集機能も多数。配管記号も登録済み。長さ表示、アイソムモードによるアイソム作図可能。手動によるアイソム経路作図も可能。
- W配管作図  
給水VP・排水VP・ドレネジ・MD継手・耐火二層管など使用頻度の高いものを9種類登録。登録の口径も抜粋。W配管用のフランジ・バルブなども登録済み。

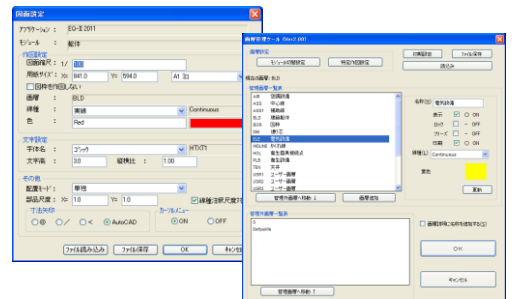
### 1 共通部機能

一般的な作図機能や編集機能などの中で、設計図面を作成する上でどうしても必要となる機能や、基本ソフトの単独の機能で、複数のコマンドを利用しないと実現できない機能があります。

それらの機能を補うため、全てのモジュールに“共通部”があります。

- 一般作図 補助線、割付補助線、斜長方形、撤去・放棄作図など
- 図面編集 切取編集、分解、消去、切断、整列移動、隠線処理など
- 寸法記入 単独寸法、連続寸法、部品寸法、長さ寸法など
- 文字入力編集 表作成、パターン(機器番号など)、半角全角変換機能、文字整列機能、文字高一括変更など
- その他機能 モジュール切替、図面設定、躯体一括色変更、線幅情報一括変更、ユーザ部品登録、画層管理ツールなど

( 図面設定／画層管理ツールの画面 )



### 2 カスタマイズ

基本ソフトの単独機能では作業効率が上がらない。EQ-IIの機能だけでは足りないものがある。といったユーザー向けにカスタマイズを行っております。AutoCAD・BricsCAD 単独のカスタマイズ、EQ-II を利用してのカスタマイズ、表計算やデータベースを利用したカスタマイズなど、経験と実績によりユーザーのニーズにお応えします。詳しくはお問合せください。

- 開発事例 建築設備、消火設備、自火報設備、厨房設備、CATV 設備、各種レイアウト設計、各種自動設計など

### 3 動作環境

- OS: Windows 7 SP1、Windows 8.1 ※32bitOS 及び 64bitOS 日本語版  
Windows 10 ※64bitOS 日本語版  
※Windows8.1 の場合、更新プログラム( KB2919355 )のインストールが必要。
- 対応 CAD: AutoCAD 2019(日本語版)、BricsCAD V19 Pro/Platinum(日本語版) ■ディスプレイ 1360×768 の TrueColor (1920×1080 以上推奨)
- パソコン本体: PC/AT 互換機 ■Windows でサポートしているディスプレイアダプタ
- CPU: 【32bitOS】 2.5 ギガヘルツ(GHz)以上の 32 ビット(X86)プロセッサ  
【64bitOS】 2.5 ギガヘルツ(GHz)以上の 64 ビット(X64)プロセッサ
- メモリ: 【32bitOS】 4GB 推奨、【64bitOS】 16GB 推奨 ■DVD ドライブ(EQ-II・AutoCAD インストール時に必要)
- ハードディスクの空き容量: 6GB 以上 ■マウスまたはその他のポインティングデバイス

### 4 製品構成

- EQ-II 2019『躯体』 ● EQ-II 2019『電気』 ● EQ-II 2019『機械設備』(空調・衛生セット商品)
- マイティネットテクニカルサポートサービス(無制限／回数制限) ★1年  
※商品・サポートサービス・操作教育費の価格内容等は別途お問い合わせ下さい。

※JECAシンボルは日本電設工業協会シンボル、公団シンボルは公団住宅標準詳細設計シンボル、公共シンボルは公共建築設備工事標準図、SHASE-S シンボルは空気調和・衛生工学会規格シンボルの事です。  
※オートデスク製品に関する外部のアプリケーション・コンパイル・ファイル形式・周辺装置などは、バージョンやフォーマットの違いにより利用できない場合もあります。  
※Autodesk・Autodesk ロゴ、AutoCAD は米国オートデスク社およびその他の国における商標または登録商標です。  
※Bricsys・BricsCAD ロゴ、BricsCAD はベルギーBricsys 社およびその他の国における商標または登録商標です。  
※その他の記載の会社名及び商品名は各社の登録商標です。  
※仕様は予告なく変更する場合がありますのであらかじめご了承ください。

**MN** 株式会社 **マイティ ネット**

本社 〒733-0834  
広島市西区草津新町 1-21-35 広島ミクスビル  
TEL(082)-501-0366 FAX(082)-501-0378  
CAD 担当  
e-mail : cadsale@mty.mighty.co.jp  
http : //www.mighty.co.jp