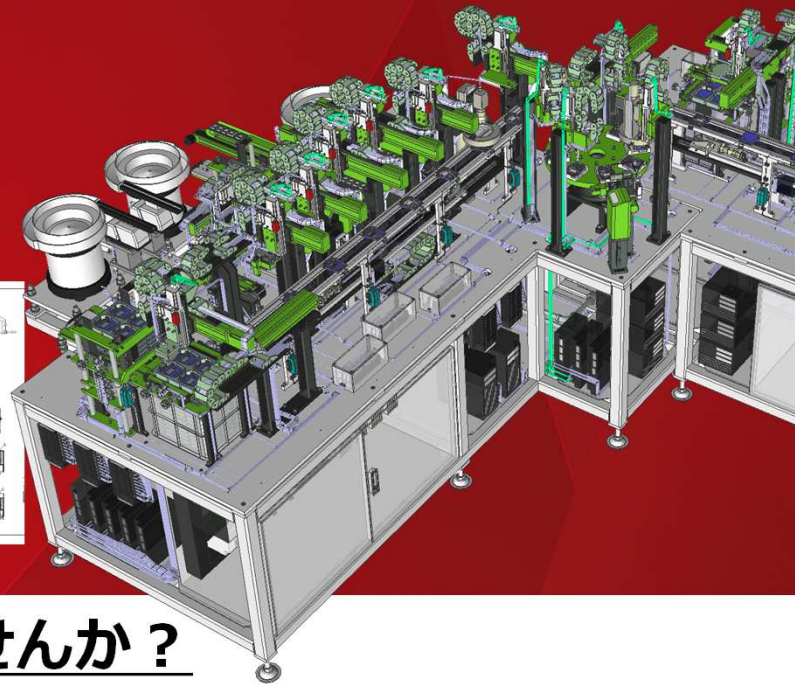
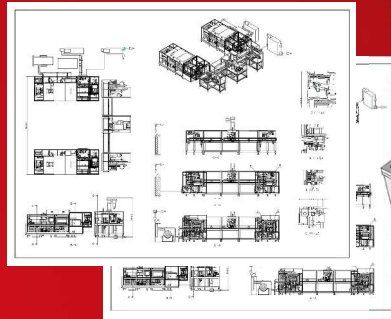


機械装置・製造設備の ものづくり改革を 支援します

FUJITSU Manufacturing Industry Solution
iCAD SX



このようなお悩みはありませんか？

■ 3次元CADに興味はあるけど…

- ✓ 2次元図面は絶対に無くせない！？
- ✓ 色んな制約があって3次元設計は難しそう！？
- ✓ 一品物の開発に3次元設計は向かないのでは！？
- ✓ 3次元CADを導入して本当に効果が出るのか不安！？

■ 3次元CADを導入してみたものの…

- ✓ 3次元化に時間がかかって設計コストが増加！？
- ✓ CADが遅くて装置全体見れず、ユニット間の干渉多発！？
- ✓ 設計情報を紙と口頭でやり取り、転記ミスや食い違いが発生！？
- ✓ なかなか3次元適用が進まず、3次元使える人が増えない！？



iCAD SXが機械設計の3次元化の課題を解決します！

■ 圧倒的な大規模アセンブリ性能

- 数十万部品でも高速にロード・編集
- ラインや装置全体に3次元適用可能
- ノートPCなど低スペックマシンで動作

■ 他を寄せ付けない生産性を実現

- モデル作成・変更時間
他社の 1.5～2 倍の生産性
- 顧客要求への迅速な対応

■ メカ・電気・制御を ワンライティングで情報連携

- 設計情報を一元化
- 設計初期から互いの情報を参照、活用しながら並行検討が可能

■ 短期間立上げ、効果発揮！

- 直感的な操作で短期間に習得可能
- 立上げ・運用コストを抑え高い効果

機械設計者の道具にとことん拘った 日本製3次元CAD！それが iCAD SX です

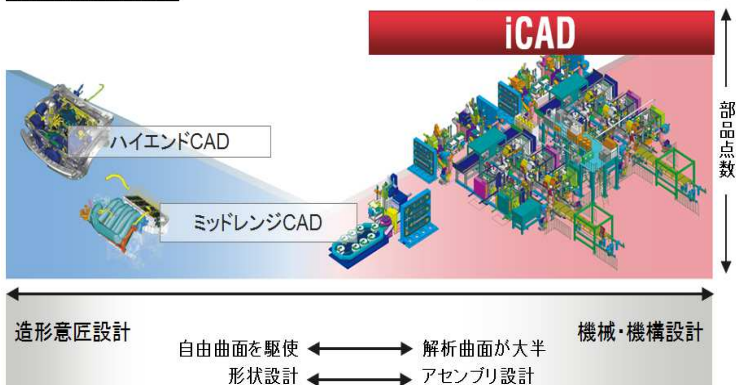
設計対象が違えば最適な3次元CADも違う

造形・意匠設計指向

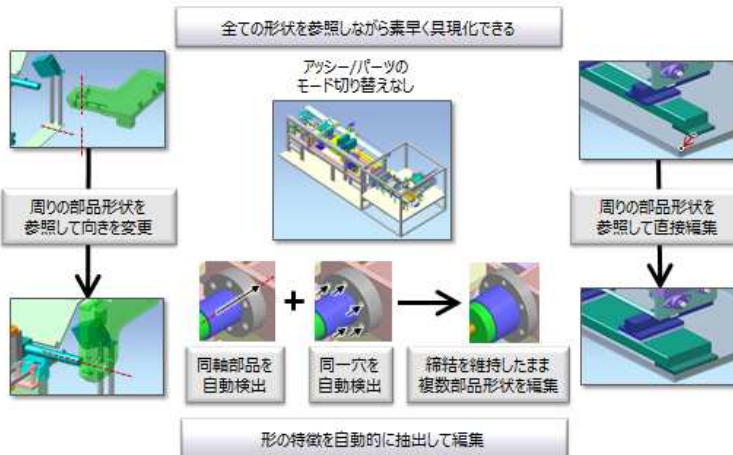
機械・機構設計指向

航空機、自動車

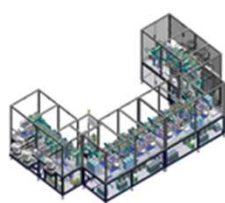
機械装置、生産設備



拘束や履歴に縛られない自由な操作性

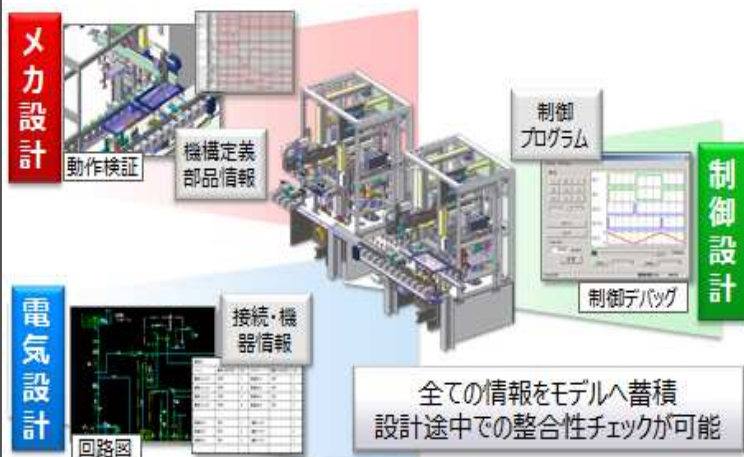


業界トップレベルの超高速レスポンス

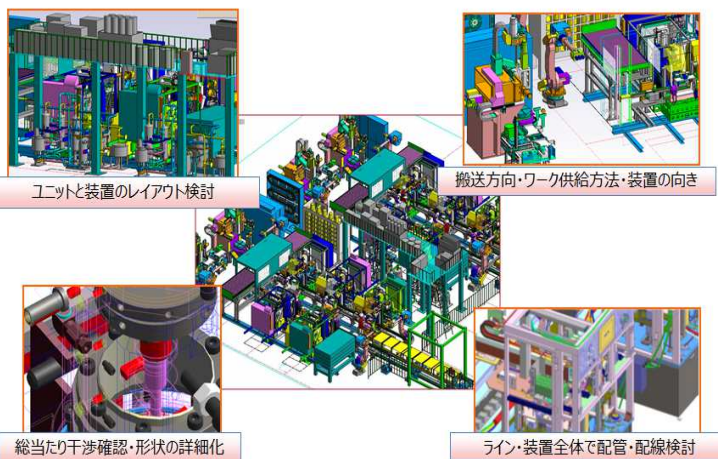


	iCAD SX	CAD A
	32bit	64bit
開設 (構築モード)	2 秒	3分35秒
コピー (20,000部品)	0.4 秒	1分44秒
移動 (20,000部品)	0.2 秒	21秒
配置	0.2 秒	1分32秒
面伸縮	0.2 秒	49秒
穴追加/変更	0.2 秒	22秒
セーブ (全部品)	8 秒	19分58秒
マシンスペック	CPU: Core 2 duo 2.80Hz メモリ: 2.0GB	CPU: Xeon® 3.50GHz メモリ: 16GB

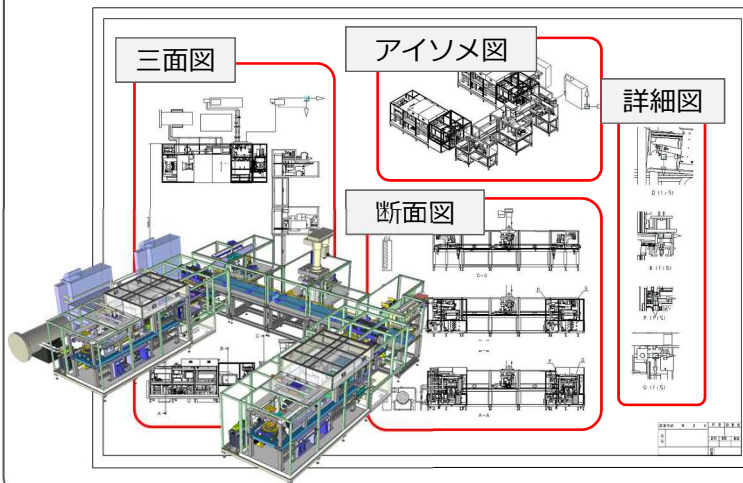
メカ・電気・制御の融合設計を実現



大規模アセンブリデータで全ての操作を実現



加工図や組立図の作成工数も大幅に削減



Webサイトにて、より詳細な製品説明や豊富な導入事例などもご紹介しております。

iCAD SX



<http://www.fujitsu.com/jp/plm-sx/>